

Valvole a sfera di scarico

Art. 4432 - 5001 - 5002



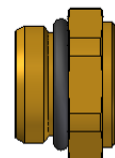
100% MADE IN ITALY 

Utilizzo

Le valvole a sfera di scarico Pintossi + C sono normalmente utilizzate per lo scarico di fluidi da impianti idrici in punti diversi del circuito come caldaie, collettori, ecc.

La tenuta tra la valvola e il radiatore è garantita dal sistema PTM (Pintossi tenuta morbida) che permette un collegamento sicuro e veloce, senza l'impiego di altri prodotti sigillanti, quali canapa o nastri in PTFE.

Finitura gialla.



Gamma prodotti

Art.4432	1/2"x 3/4"	Valvola a sfera mini con dado girevole
Art.5001	1/2"x 3/4"	Valvola a sfera mini
Art.5002	1/2"	Valvola a sfera mini con portagomma e tappo

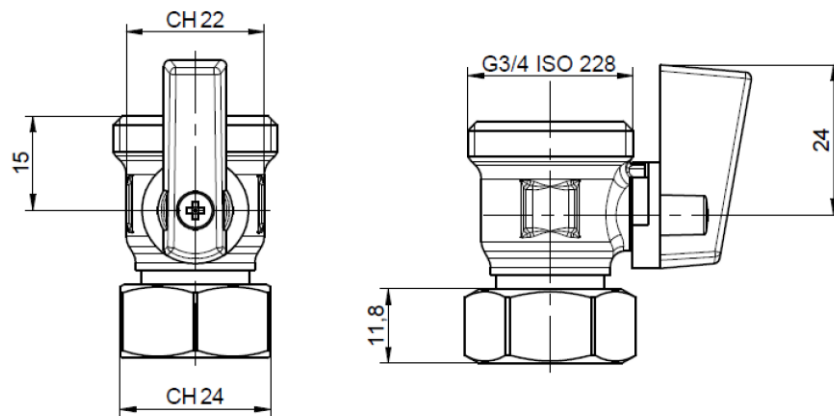
Caratteristiche tecniche

Fluidi:	Acqua o soluzioni glicolate
Glicole max:	50%
Temperatura max d'esercizio:	100°C
Pressione max d'esercizio:	10 bar

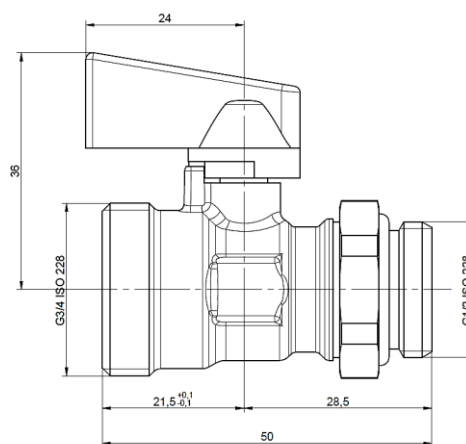
Materiali

Corpo:	Ottone CW617N
Sfera:	Ottone CW617N cromato
Portagomma:	Ottone CW614N
Tappo:	Ottone CW617N
Sedi:	PTFE
Guarnizioni:	EPDM
Maniglia:	ABS

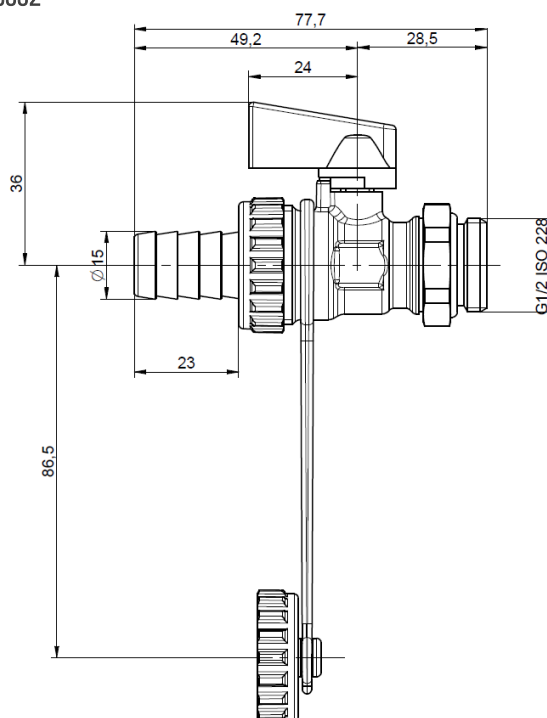
ART. 4432



ART. 5001



ART. 5002



Caratteristiche del fluido

La Norma di riferimento per il trattamento del fluido convettore nei sistemi di riscaldamento è la UNI 8065:2019 che regola i parametri che devono essere osservati per evitare fenomeni di corrosione e formazione di calcare.

Al fine di concedere la garanzia su un prodotto, le caratteristiche del fluido devono ottemperare alla regolamentazione nel paese di riferimento o per lo meno essere non inferiori a quelle prescritte dalla suddetta Norma UNI 8065:2019.

In particolare gli standard minimi necessari, ma non sufficienti che devono essere soddisfatti sono i seguenti:

Aspetto del fluido:	Limpido
PH:	Compreso tra 7 e 8
Ferro (FE):	< 0,5 mg/kg (< 0,1 mg/kg per il vapore)
Rame (CU):	< 0,1 mg/kg (< 0,05 mg/kg per il vapore)
Antigelo:	Glicole propilenico
Condizionante:	Come da prescrizioni del produttore

In ogni caso quando vengono utilizzati liquidi antigelo e soluzioni condizionanti, è richiesto il controllo e la verifica della compatibilità tra queste sostanze e i materiali di costruzione indicati dalle schede tecniche Pintossi+C.